



# **EZL informiert AFO**

**Begehung der Energiezentrale des  
Energieverbundes Jona für AFO-Mitglieder**

**17.05.2022**

Roman Fausch und Kevin Büsser



# Ablauf / Organisatorisches

---

➤ Begrüssung & Vorstellung Teilnehmer	5'
➤ Vorstellung Energie Zürichsee Linth AG	5'
➤ Vorstellung Energieverbund SeeRose	20'
➤ Vorstellung weitere Grossprojekte	20'
➤ Verschiebung zur ARA RJ	10'
➤ Besichtigung Energiezentrale EV Jona	30'
➤ Abschluss	5'

---

# Energie Zürichsee Linth AG EZZL



Gegründet 1903; ab 2016 EZZL

Eckdaten per 30.9.2021:  
ca. 60 Mitarbeitende

60 Mio. Umsatz

72 Mio. Bilanzsumme

82 Mio. Marktkapitalisierung

350 Kilometer Gas-Netz

4 km Fernwärmenetz

800 Aktionäre

# Energie Zürichsee Linth



**2016**



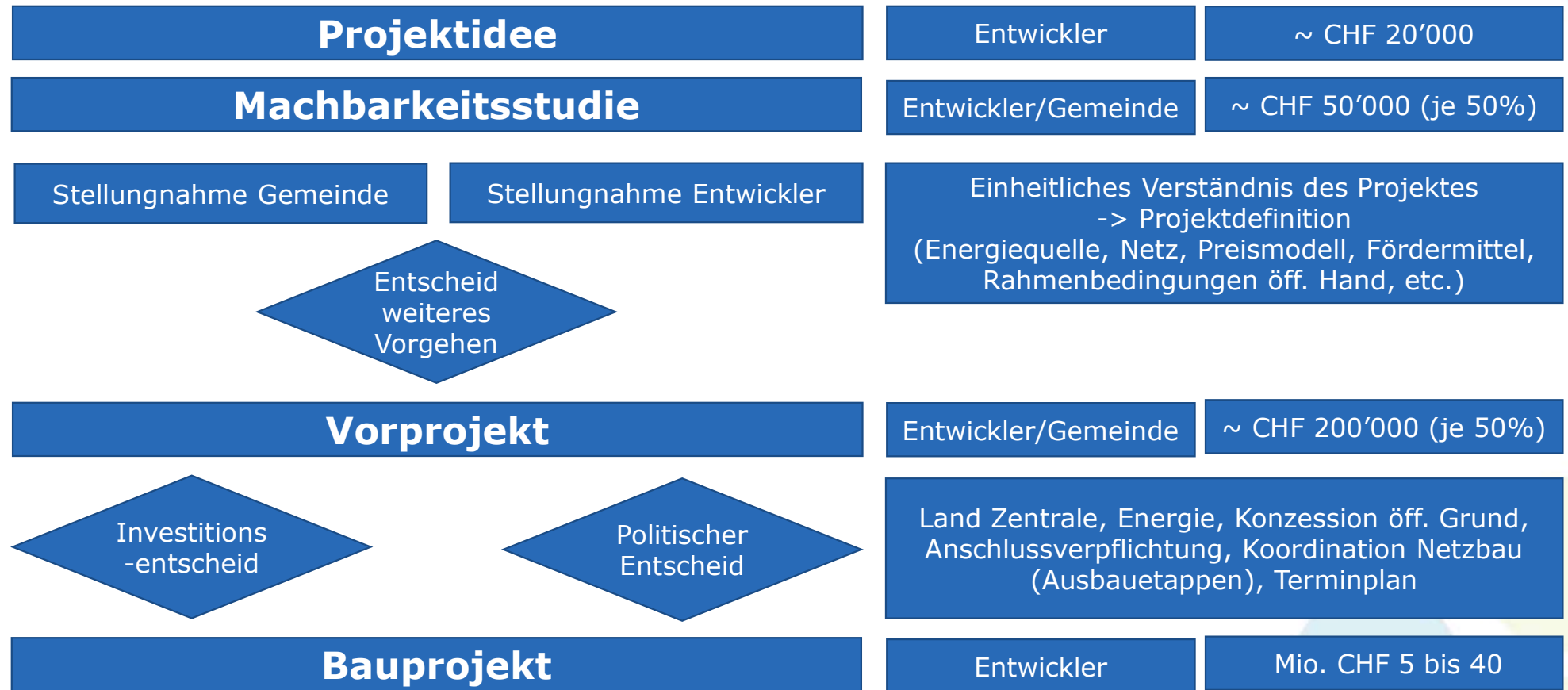
1 Aktionär Stadt Rapperswil-Jona

1/3 Stadt Rapperswil-Jona  
1/3 EIP  
1/3 800 Einzelaktionäre

Erdgasfirma

Umfassender Energiedienstleister

# Prozess Projektentwicklung

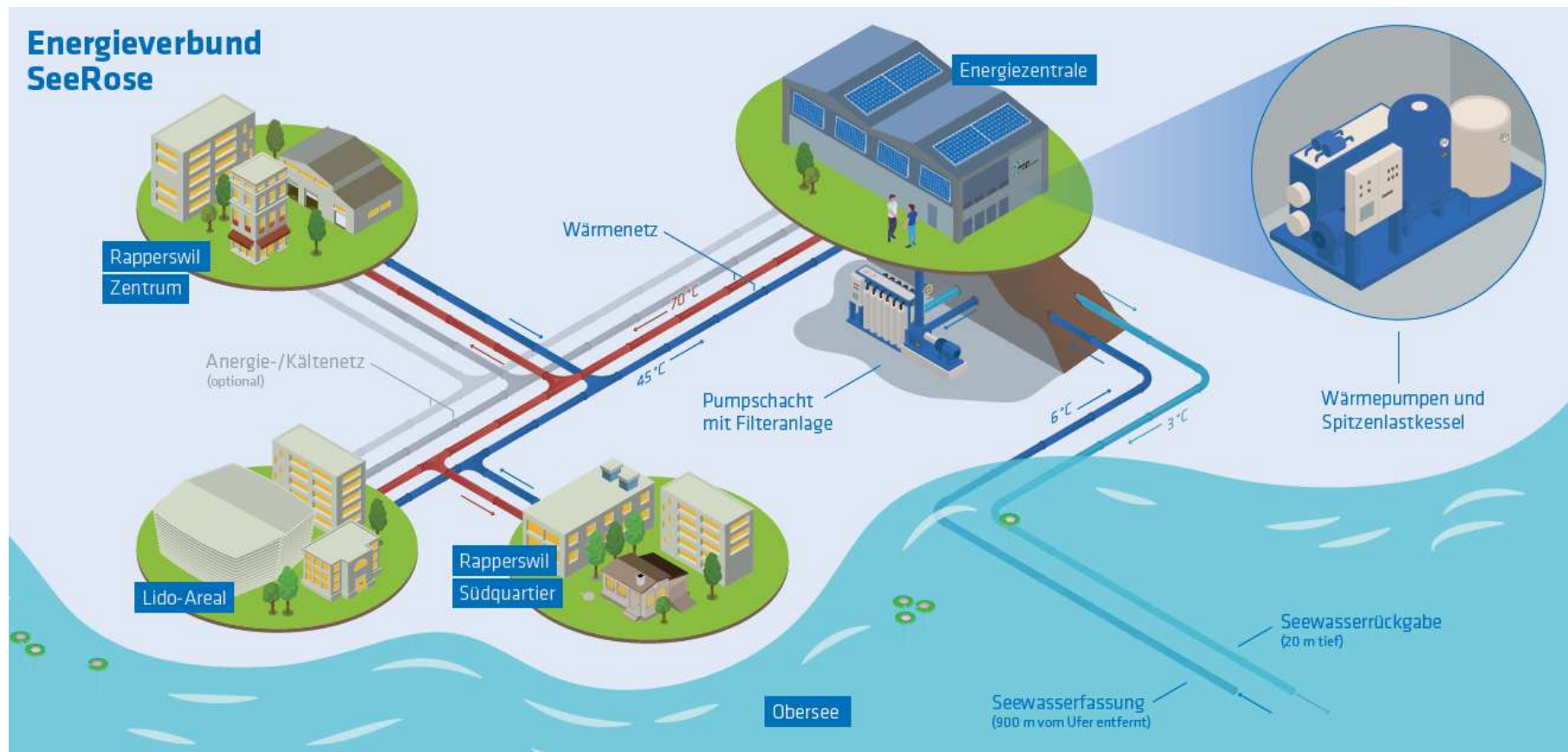




# **Energieverbund SeeRose**



# Energieverbund SeeRose

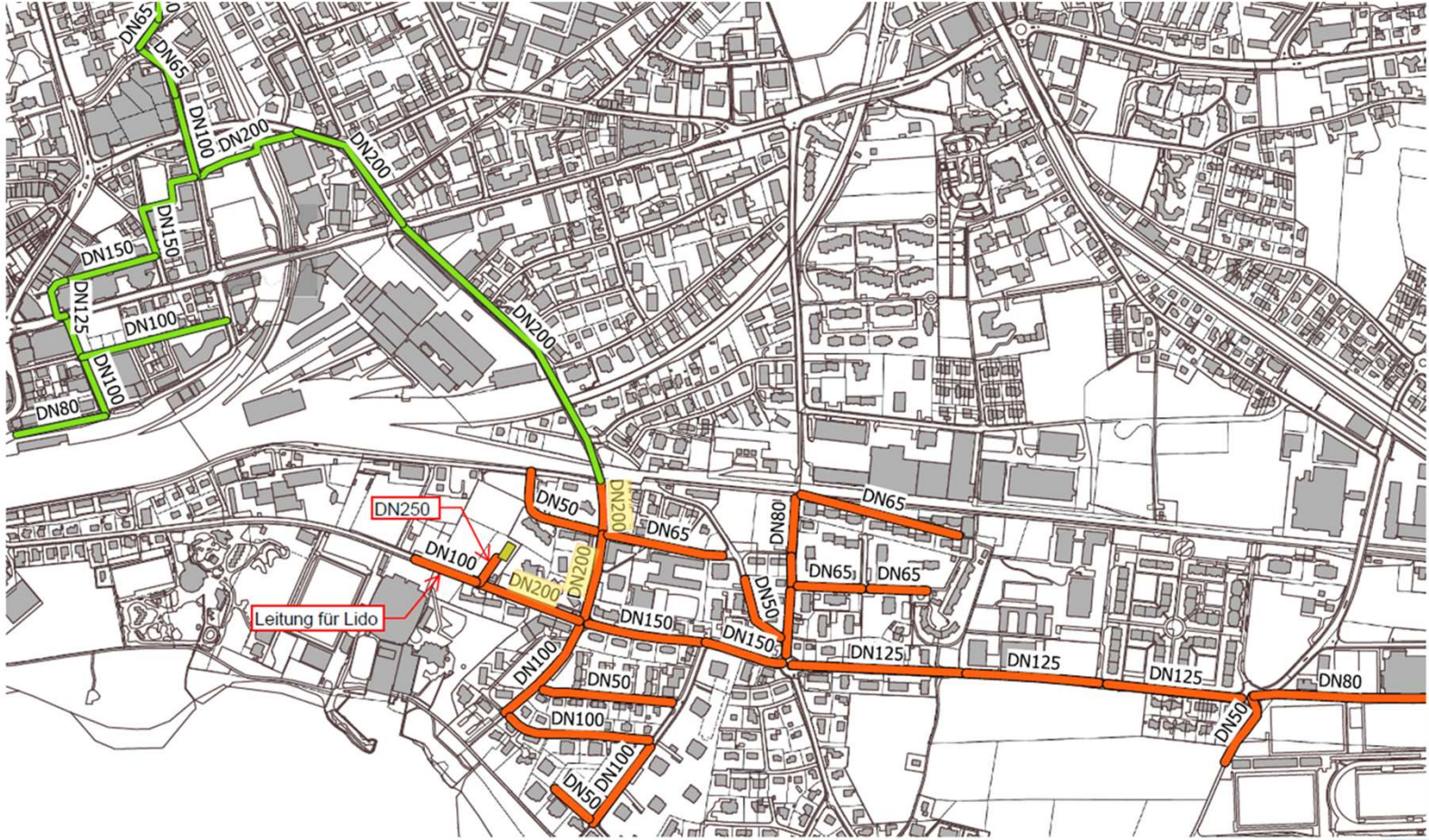


# Energieverbund SeeRose





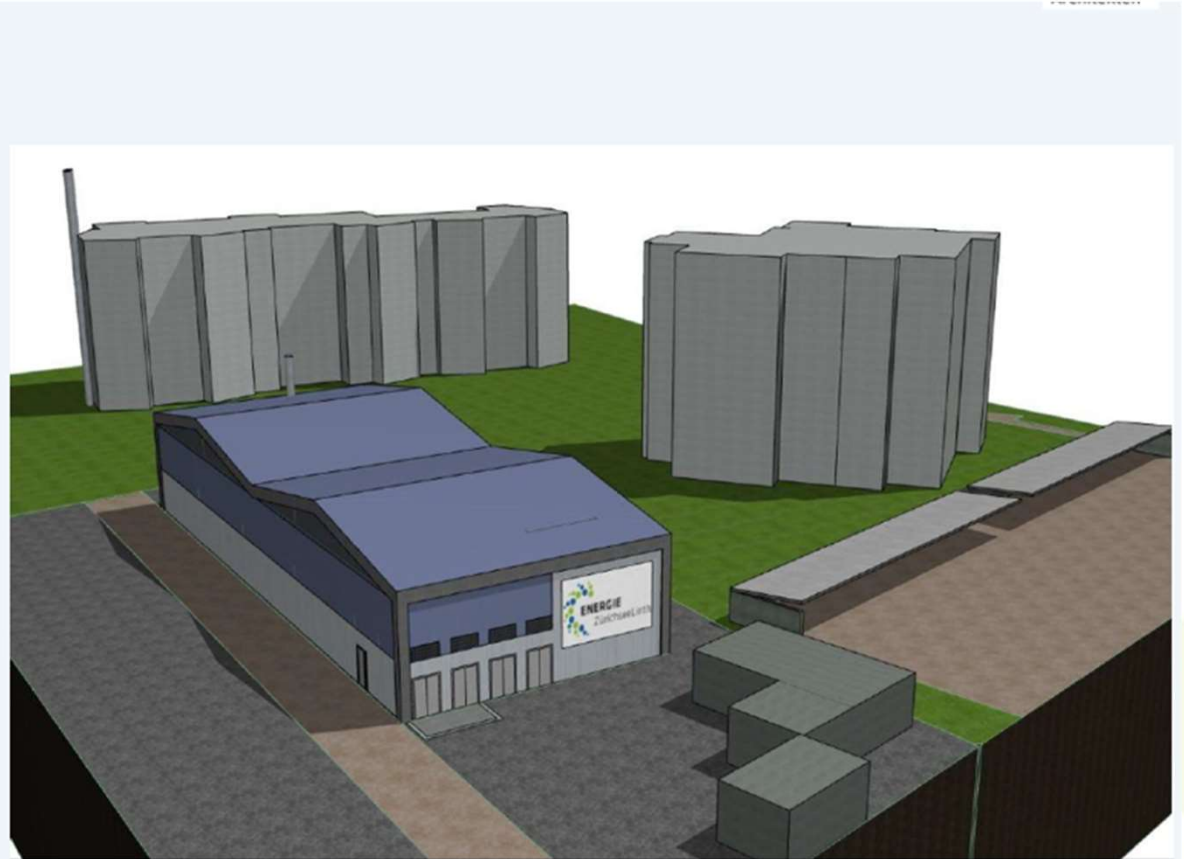
# Energieverbund SeeRose



# Energieverbund SeeRose

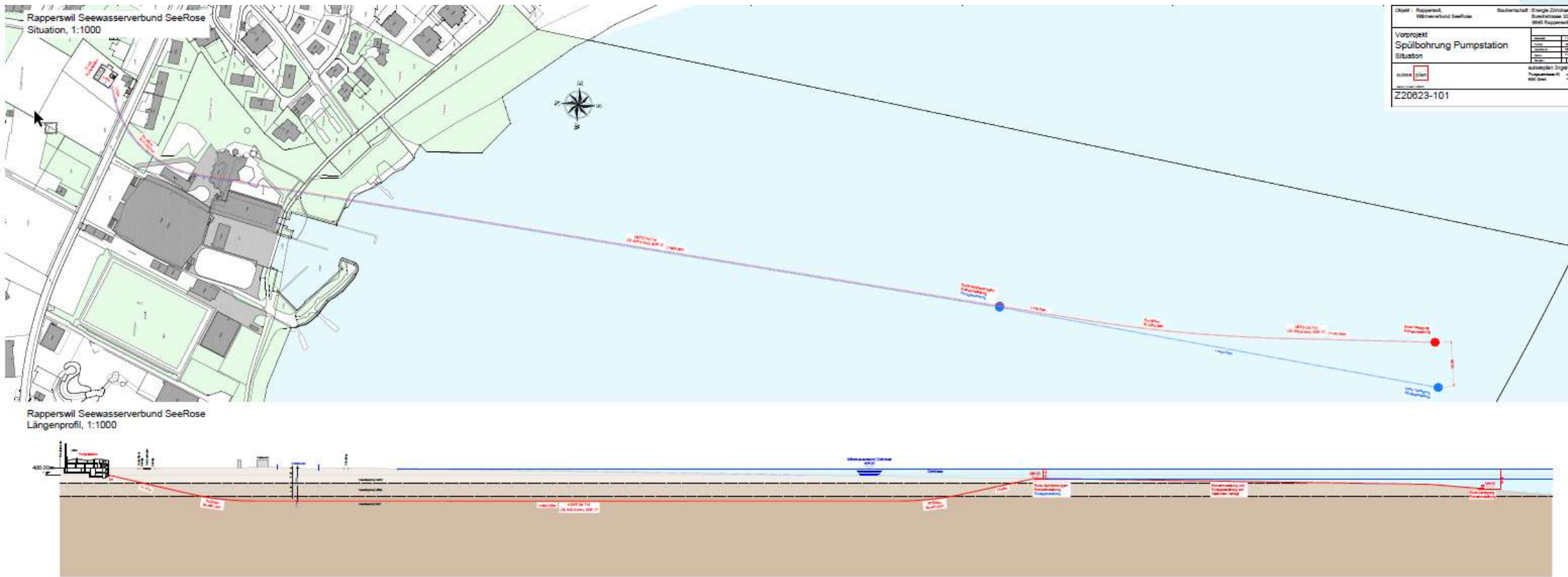


# Energieverbund SeeRose





# Energieverbund SeeRose





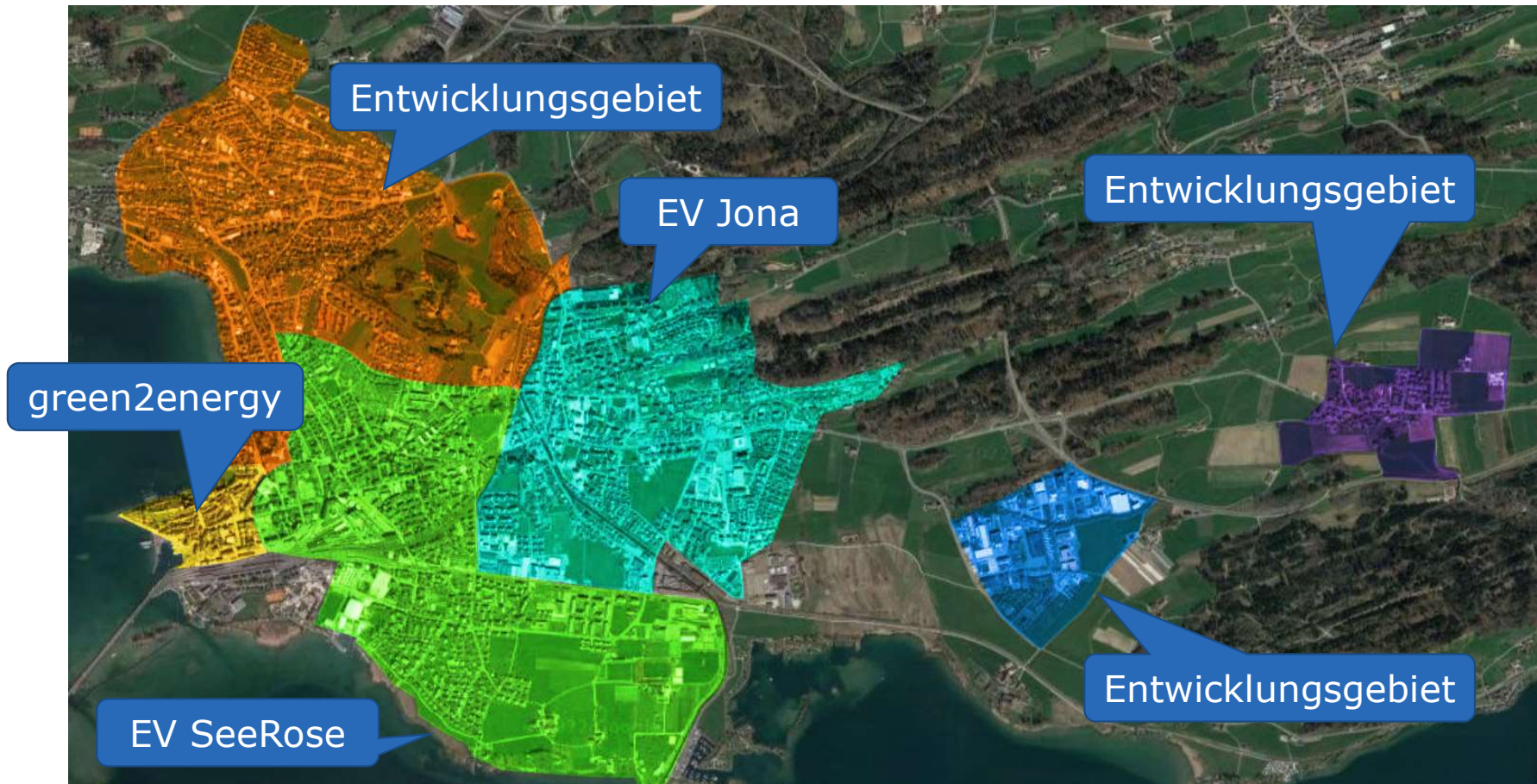
# Beispiel Seewasserfassung





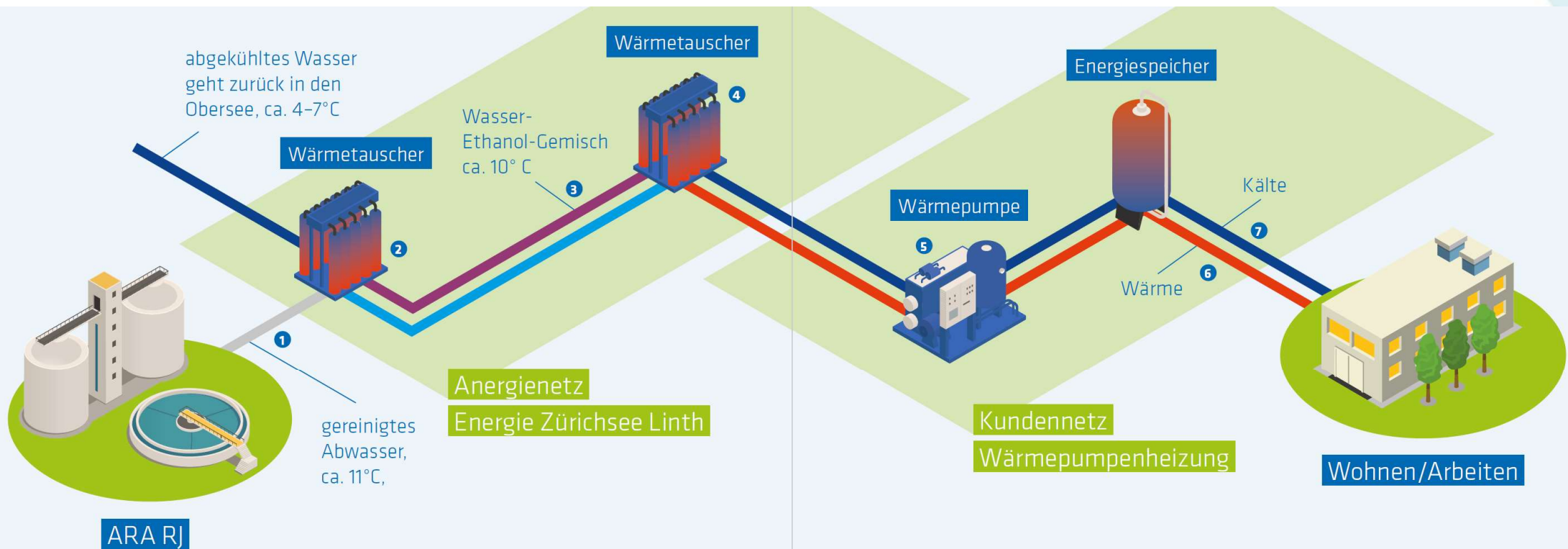
# **Weitere Grossprojekte EZL**

# Situation Rapperswil-Jona



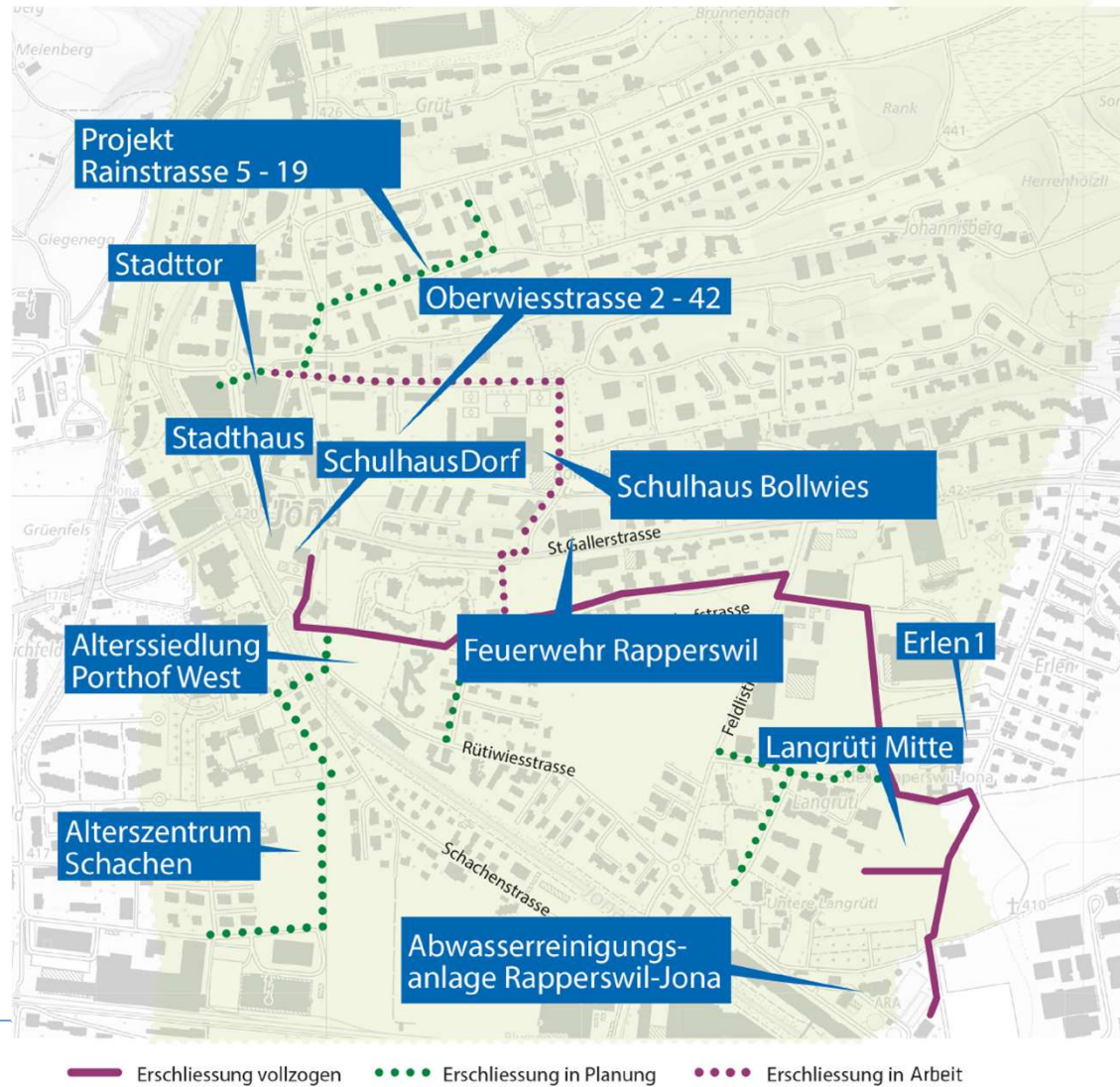


# Energieverbund Jona

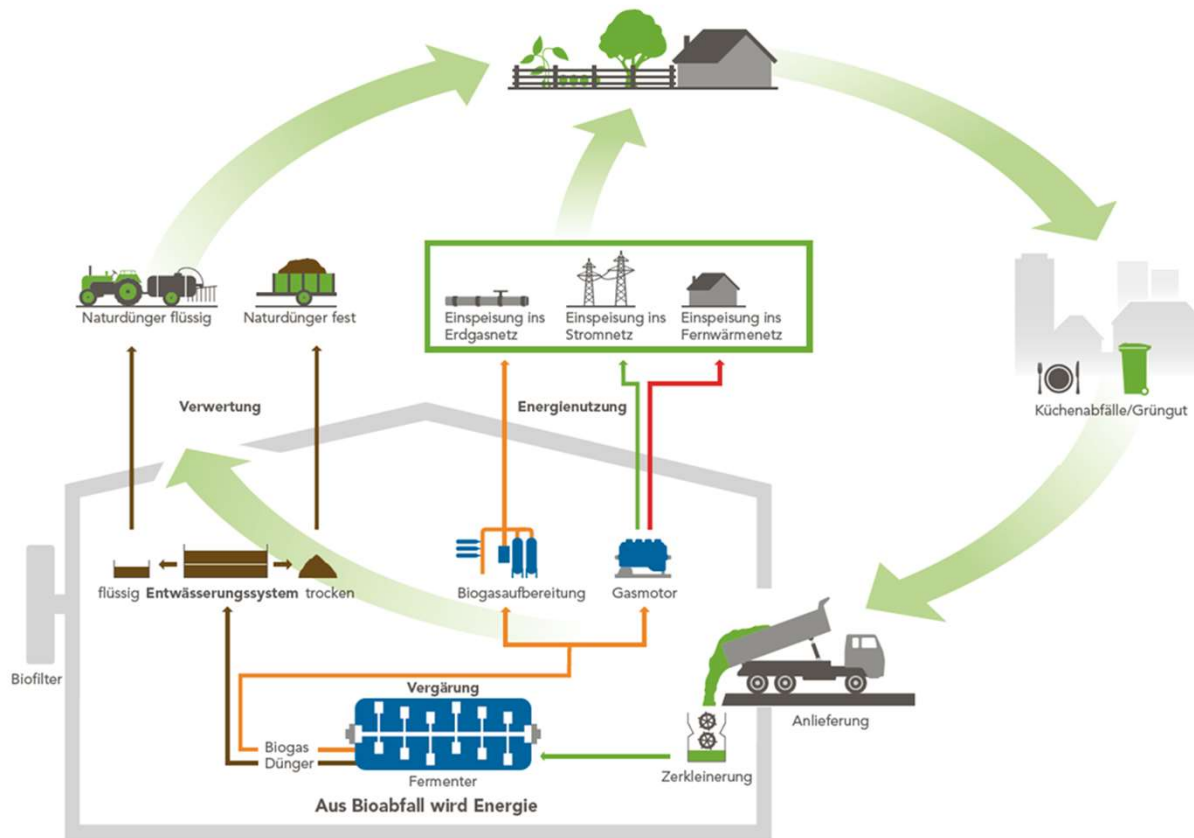




# Energieverbund Jona



# green2energy AG



Eine Vergärungsanlage ermöglicht die stoffliche und energetische Verwertung der Biomasse:

- Produktion von Biogas: für die jährliche Versorgung von mehr als 3'000 mittelgrossen Wohnungen oder 2'000 PW
- Produktion Biodünger:  
 Anteil Gärgut fest: ca. 14'000 t/a  
 Anteil Gärgut flüssig: ca. 14'000 t/a

# green2energy AG

## green2energy AG

- Per 10.2021 wurde die green2energy AG gegründet. EZL ist mit 49% an dieser Firma beteiligt. Partner ist die Axpo Biomasse AG mit 51% Anteilen.
- Aktuell läuft die Anpassung des kantonalen Richtplans. Es wird erwartet, dass der Kt. St. Gallen im Frühjahr 2022 entscheidet und der Bundesrat in letzter Instanz dem Begehren im Sommer 2022 stattgeben wird.
- Bei Erhalt aller Bewilligungen geht die Anlage im Jahr 2025 in Betrieb.
- Mit der Anlage werden weitere 15 GWh/a erneuerbares Gas gewonnen.



**GREEN2  
ENERGY**



# Energieverbund Linth

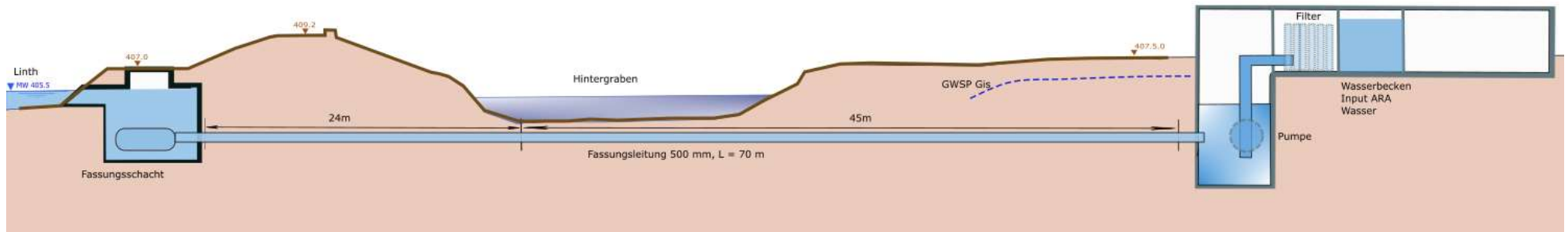




# Energieverbund Linth

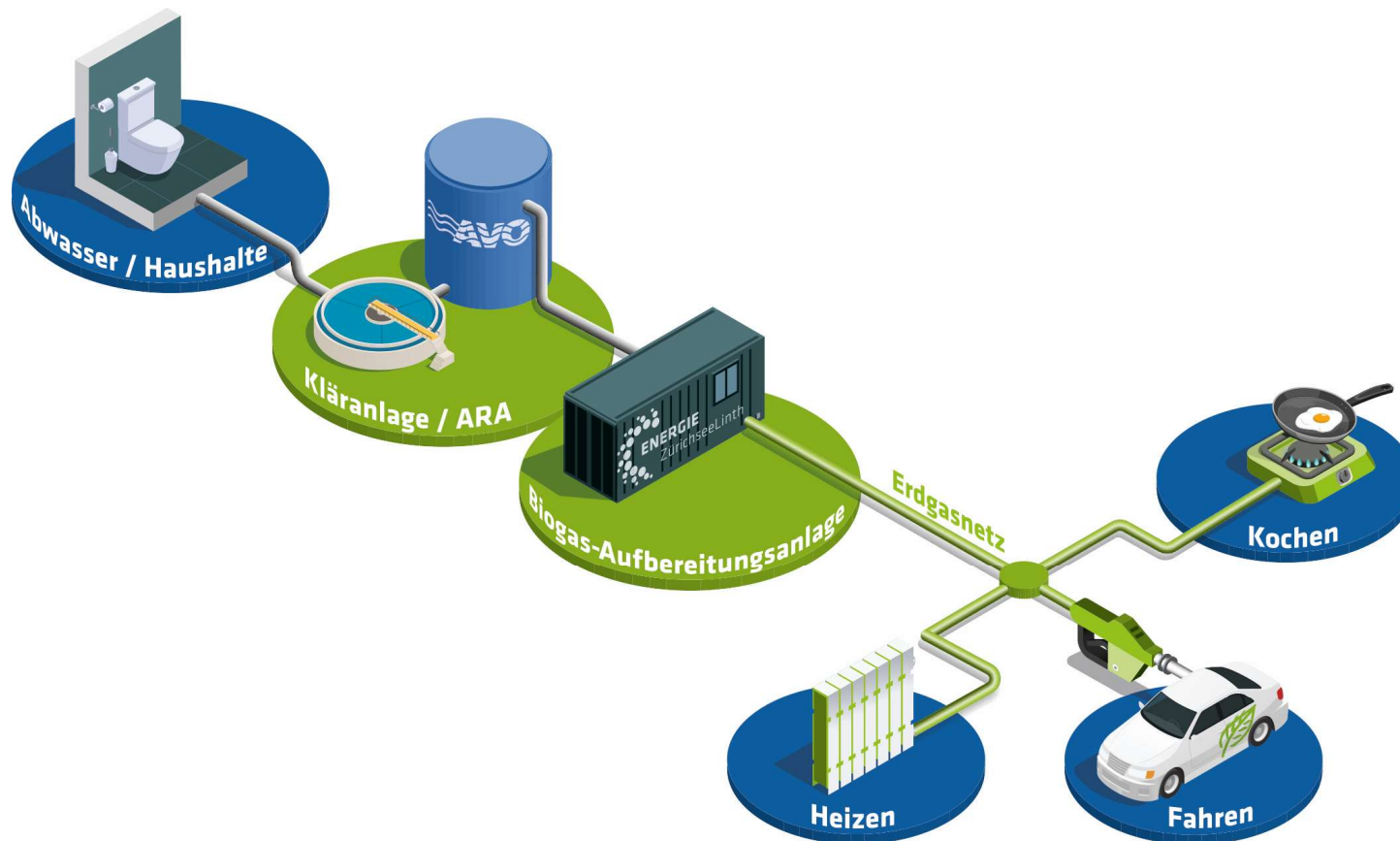


# Energieverbund Linth



- Wasserbau mit Fassungsschacht als Freispiegelsystem
  - «kommunizierendes Gefäss»
  - keine Pumpenenergie notwendig
- Bohrverfahren in Evaluation
  - Rammbohrung geradlinig zu Fluss
  - Spülbohrung flussaufwärts

# Biogas-Produktion ARA Obersee







**Herzlichen Dank für  
die Aufmerksamkeit**