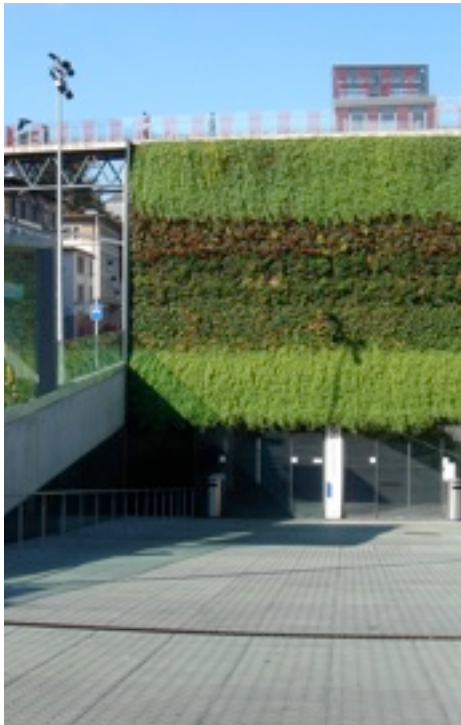


AFO Reise 2010 Lausanne



ROLEX LEARNING CENTER VON SANAA

BIS ZUR VILLA SUR LAC VON LE CORBUSIER

FREITAG 10. BIS SAMSTAG 11. SEPTEMBER 2010

ÜBERNACHTUNG IM HOTEL JEUNOTEL LAUSANNE VON ATELIER CUBE

ANMELDEN BITTE BIS 20. AUGUST 2010 BEI FRANK ROSKOTHEN

## PROGRAMMVORSCHLAG

Freitag	Anreise mit dem Zug nach Vevey Nestle Head Quarter, Jean Tschumi, Erneuerung durch Richter Dahl Rocha, Lausanne. Villa sur Lac, une petite maison von Le Corbusier.
Samstag	Umsteigepunkt Flon, Bernard Tschumi, New York mit Merlini et Ventura, Lausanne. „la Miroiterie“, Bürobau von Brauen Wälchli, Lausanne. Rolex Learning Center EPFL, SAANA, Japan. Rückreise mit dem Zug ab Lausanne.
Details	Wir bewegen uns mit den öffentlichen Verkehrsmitteln in Lausanne.
Unterkunft	Jugendherberge in Lausanne, Atelier Cube. Preise Einzelzimmer ca. 100.- Fr.

## ANMELDUNG

Anmeldetalon bitte bis **Freitag, 20. August 2010** per Fax an 055 211 07 85. Über die definitive Durchführung der Reise wird nach dem Eingang der Anmeldungen entschieden. Wir hoffen möglichst viele Mitglieder für diese Reise motivieren zu können.

Name .....

Vorname .....

Strasse .....

Ort .....

Telefon .....

Mail .....

Rückreise am Samstag  am Sonntag

Zimmerwunsch Einzelzimmer  Zweierzimmer

Bemerkungen .....

Unterschrift .....